

Formulaire de demande de subvention POUR L'INSTALLATION D'UN PIÈGE À MOUSTIQUES



 > Subvention pour l'installation d'un piège à moustiques, à hauteur de 60 % du montant des dépenses dans la limite de 80 euros par dispositif.

(Au-delà du montant du budget alloué, aucune subvention ne pourra être accordée).

1/ IDENTITÉ DU DEMANDEUR

Nom - Prénom :

Adresse complète :

Téléphone :

E-mail :

2/ CARACTÉRISTIQUES TECHNIQUES

Type de piège * :

Marque commerciale :

Fournisseur :

* Les pièges pris en charge pour obtenir la subvention, sont les pièges à aspiration (ex: Mosquito Magnet ou Biogents BG-Mosquitaire), les pièges à eau et oviposition (ex: piège OviTrap ou BG-GAT), pièges à CO2 (ex: bornes QISTA).

3/ PIÈCES JUSTIFICATIVES À FOURNIR

Justificatif de domicile

Facture d'achat

RIB

Formulaire rempli

Photo du dispositif en place

4/ SIGNATURE DU DEMANDEUR

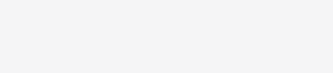
Date :

Signature du demandeur : 

J'autorise la Ville de Mions à inspecter mon terrain pour valider l'objet de la demande de subvention.

5/ SIGNATURE DE L'AUTORITÉ MUNICIPALE ET CACHET DE LA VILLE (à remplir par la ville)

Date :

Signature du responsable : 

Merci de transmettre votre dossier au Service Développement Durable
CATEM - 57 RUE DES BROSSES 69780 MIONS - dd@mions.fr

Formulaire de demande de subvention POUR L'INSTALLATION D'UN PIÈGE À MOUSTIQUES

POUR LIMITER LES NUISANCES DU MOUSTIQUE-TIGRE, ADOPTÉZ LES BONS GESTES

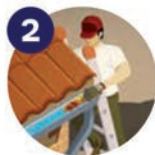


1

JE RANGE

autant que possible à l'abri de la pluie
ou de l'arrosage du jardin et après
les avoir vidés :

Seaux, arrosoirs, pneumatiques, jouets,
bouteilles en verre en attente de recyclage...



2

JE CURE

régulièrement pour faciliter
le bon écoulement des eaux

Siphons d'évier extérieur, fontaines,
bondes d'évacuation extérieures,
gouttières, chéneaux et rigoles...



3

JE VIDE

chaque semaine tous les réceptacles
pour éviter les eaux stagnantes
(propres ou sales)

Couppes de pots de fleurs, gamelles
d'animaux, pieds de parasols, bâches de
mobilier de jardin, objets de décoration
pouvant retenir l'eau, pluviomètres...



4

J'ENTRETIENS

régulièrement ma piscine,
mon bassin

Veillez au bon fonctionnement du système
d'épuration et de filtration. Mettez des poissons
dans votre bassin d'agrément.

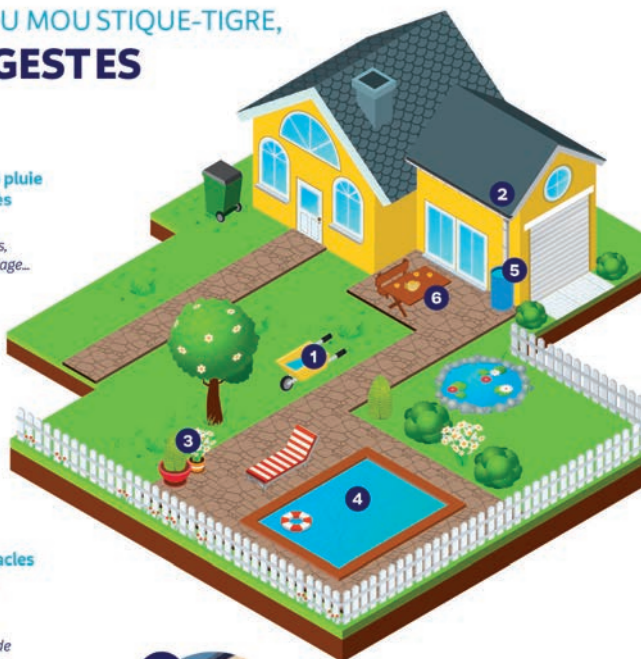


5

JE COUVRE

de façon hermétique avec un couvercle
ou à l'aide d'une moustiquaire à maille
très fine toutes les réserves d'eau

Récupérateurs d'eau de pluie, cuves, fûts divers
ou tous réceptacles pluviaux via les chéneaux
de la maison.



6

JE JETTE

tous les objets abandonnés dans
mon jardin ou sur ma terrasse

Déchets de chantier, boîtes de conserve,
vieux pots de fleurs cassés...

En appartement, j'aménage ma terrasse sur plots,
pour qu'elle ne retienne pas d'eau sous les dalles
et ne constitue pas un gîte larvaire

Repérez les évacuations et nettoyez-les, évitez les débordements
d'arrosage, aménagez des évacuations correctes.



www.moustigre.org / www.eid-rhonealpes.com