

Présentation de l'avant projet

Avenue des Tilleuls

REUNION PUBLIQUE
Le 20/03/2019

Introduction

- L'avenue des Tilleuls est une **voie de desserte résidentielle** mais également de **desserte du collège et du stade avec des aménagements vétustes et peu qualitatifs.**
- Aujourd'hui, les équipements sportifs ont été réaménagés et **le collège est en passe d'être rénové (travaux 2021 à 2023)**
- Inscription du projet à la Programmation Pluriannuelle d'Investissement de la Métropole de Lyon de 2015-2020 afin de **requalifier l'avenue**



Ordre du jour

- Le périmètre d'étude
- Objectifs
- **Principes d'aménagements**
 - Zone 30
 - Desserte bus
 - Aménagements cyclables
 - Stationnement
- **Aménagements proposés**
 - Séquence Ouest
 - Séquence Collège
 - Séquence Est
- **Planning**
- **Echanges**

Périmètre d'étude

- Une voie résidentielle desservant le collège et le stade de Mions



Objectifs



- Sécuriser et faciliter les parcours piétons
- Aménager un itinéraire cyclable



- Créer des parvis pour les équipements publics et améliorer leurs fonctionnements



- Préserver l'identité paysagère de l'avenue



- Infiltration des eaux pluviales



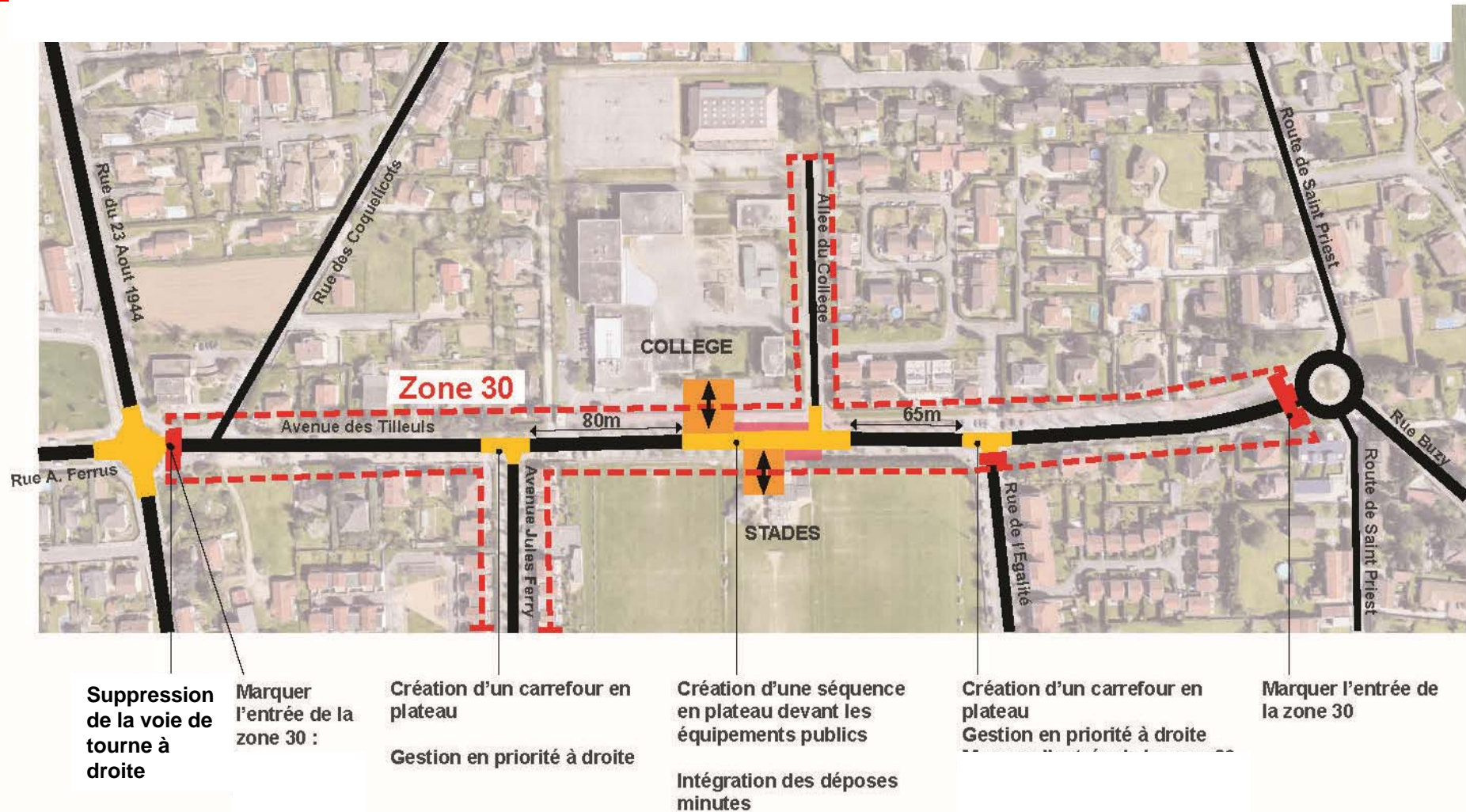
- Optimiser l'offre de stationnement



Les principes d'aménagements retenus

Les principes d'aménagements retenus

- Une zone 30 élargie



Les principes d'aménagements retenus

- La desserte TCL et collège réorganisée



Arrêt Mions Poste
maintenu (ligne 62)
Quai existant à 21cm

Création stationnement cars
scolaires :
- 2 cars et 2 mini-bus
- 40ml de quai utile
- Quai +21cm
- Pas d'abri

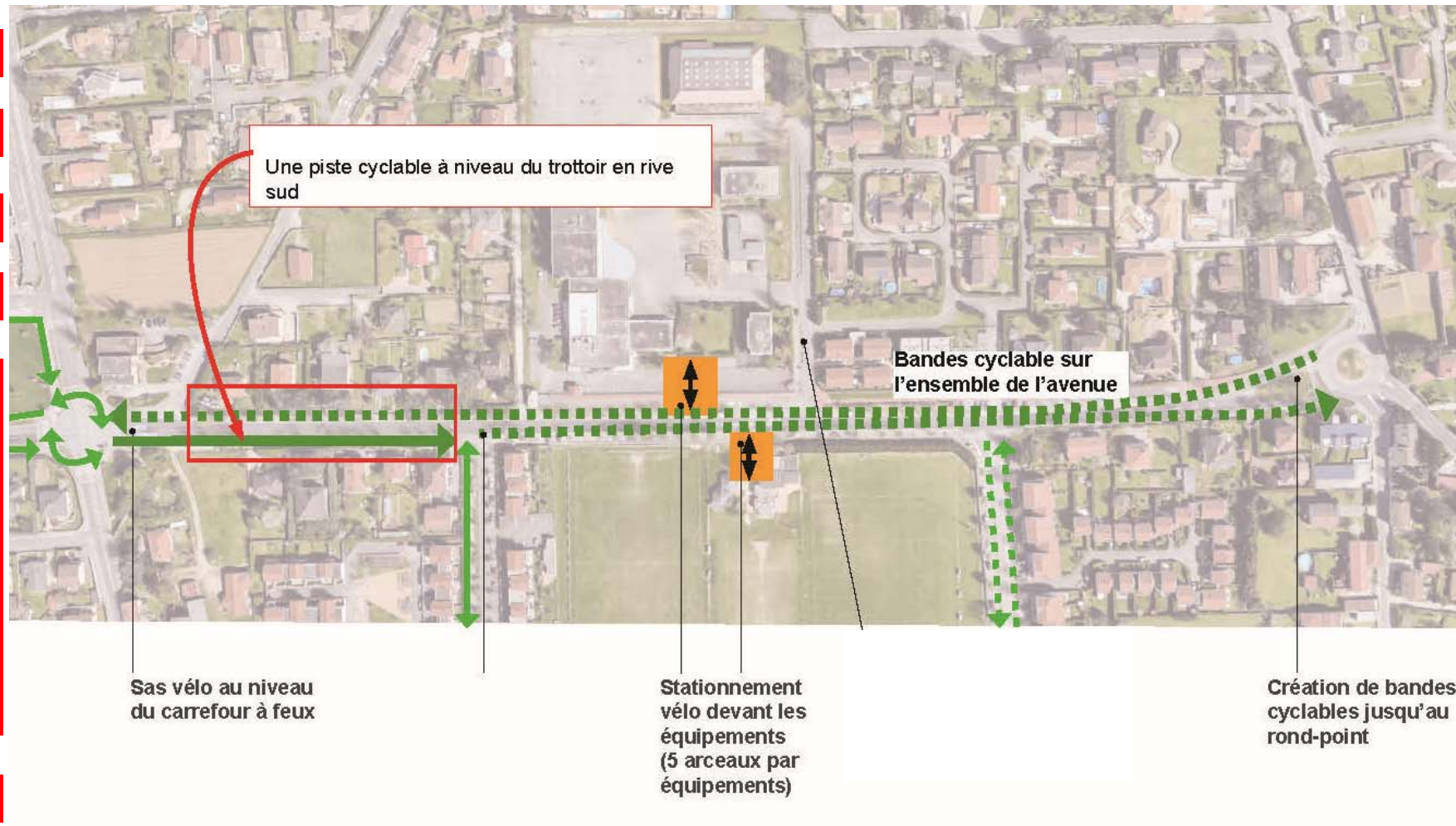
Déplacement des arrêts Mions Les Tilleuls
(lignes 62 et 87)
- 14ml de quai utile
- Quai +21cm
- Abris conservés
- Raccordement à l'éclairage public

Déplacement de l'arrêt
Mions Busy sur la rue Busy
(lignes 62 et 87)
- 14ml de quai utile
- Quai +21cm
- Suppression de l'abri

GRAND LYON

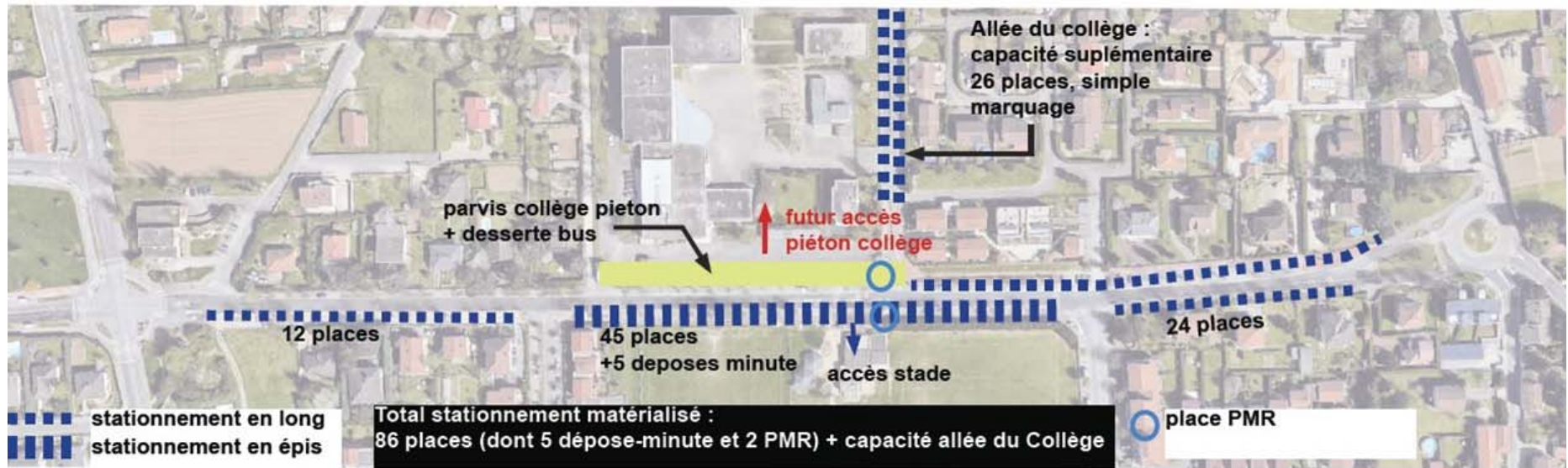
Les principes d'aménagements retenus

- **Création d'aménagements cyclables**



Les principes d'aménagements retenus

- **Maintien d'une offre de stationnement**



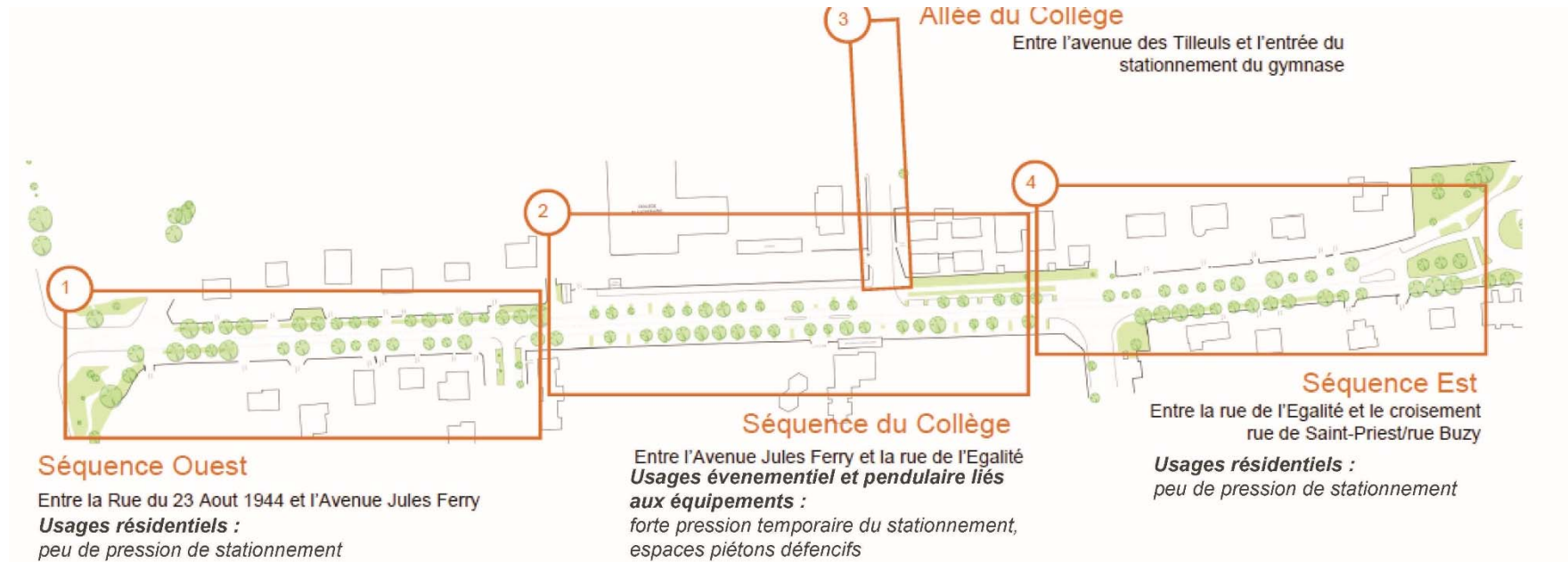
AVP / Mission de maîtrise d'oeuvre Avenue des Tilleuls - Mions / Direction de la Maîtrise d'Ouvrage Urbaine - Métropole de Lyon / Urban Studio - SEGIC Ingénierie



Les aménagements par séquences

Les aménagements par séquences

- 3 séquences



Séquence Ouest

• Etat des lieux

Les plus :

- Une ambiance résidentielle avec un alignement d'arbre de qualité
- Un rapport intéressant entre espaces publics et privés grâce à des clôtures basses et non opaques sur la majorité des habitations

Les moins :

- Un stationnement anarchique qui ne permet pas les cheminements piétons sur la rive sud
- Les revêtements de trottoirs disparates et de mauvaises qualités (graviers, terre battu, béton, enrobé...)



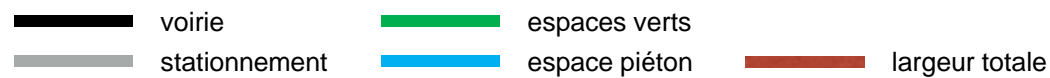
GRAND LYON

Séquence Ouest

- Coupe de l'existant

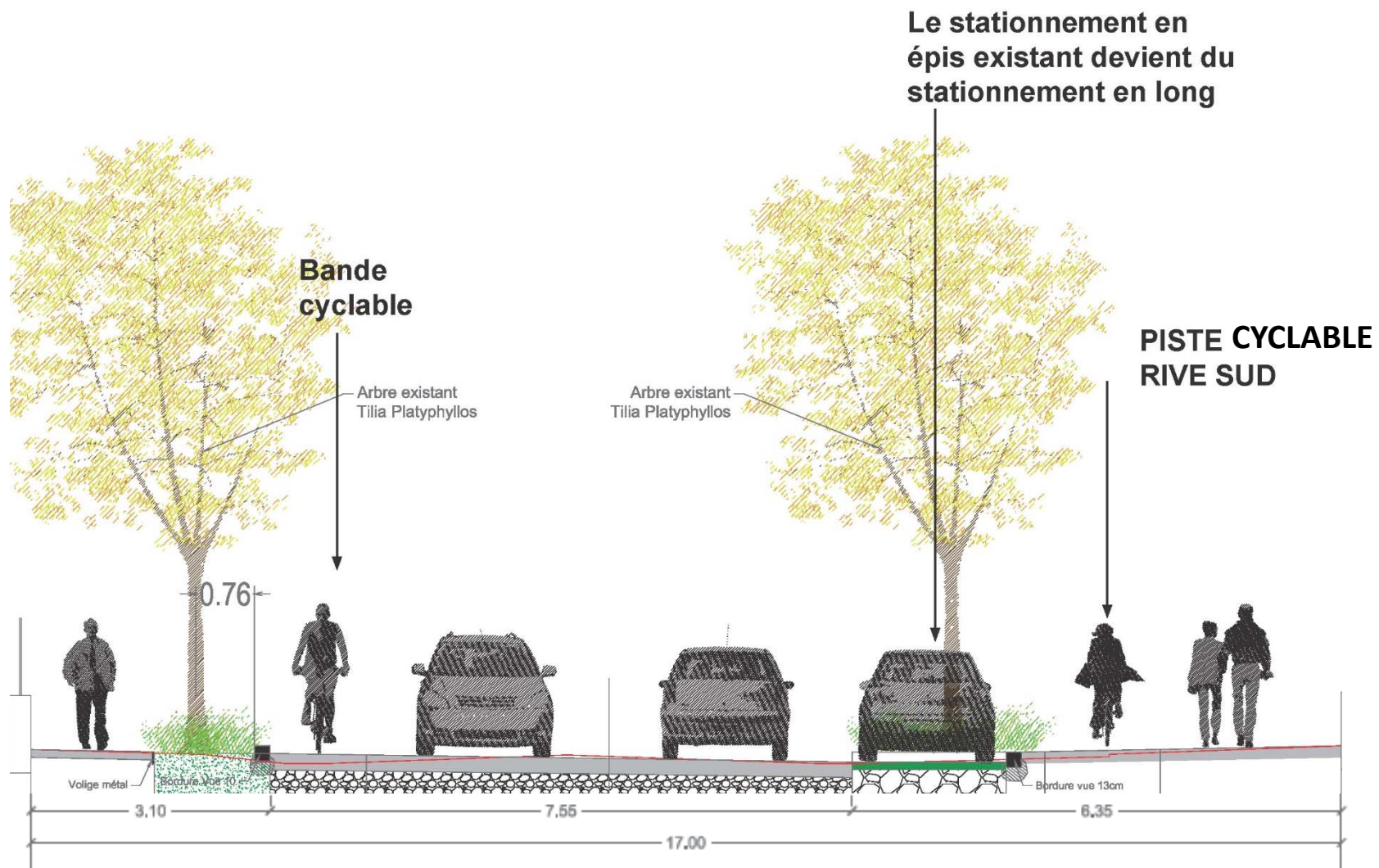


la m é t r
GRA



Séquence Ouest

- Coupe de principe

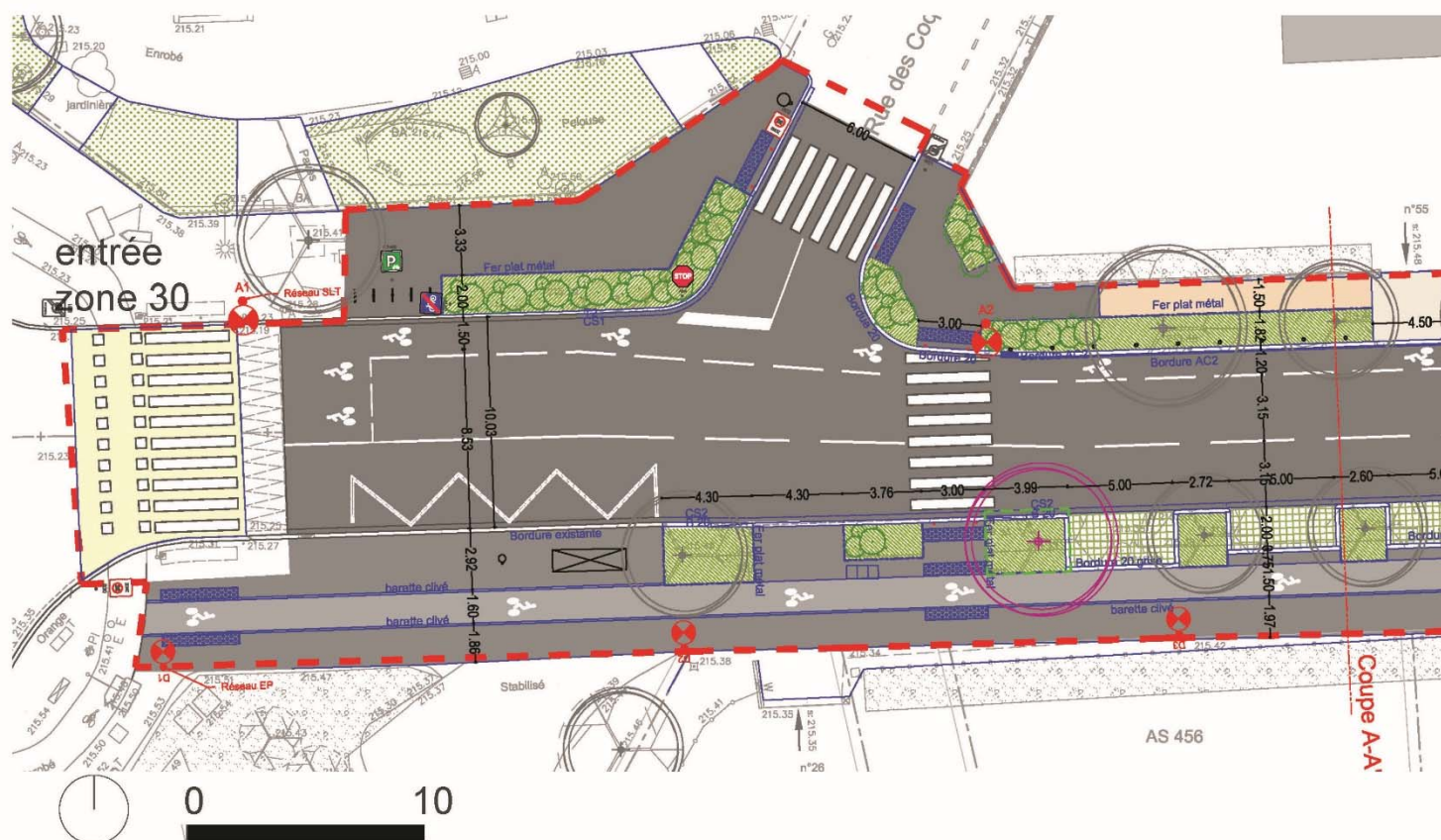


Séquences Ouest

- Plan masse des aménagements aux abords du carrefour rue 23 Aout 1944.

Suppression du tourne à droite

- vélos sécurisés
- Pas d'intervention sur le carrefour en plateau



Séquence Ouest

- Perspective d'intégration



Séquence Collège

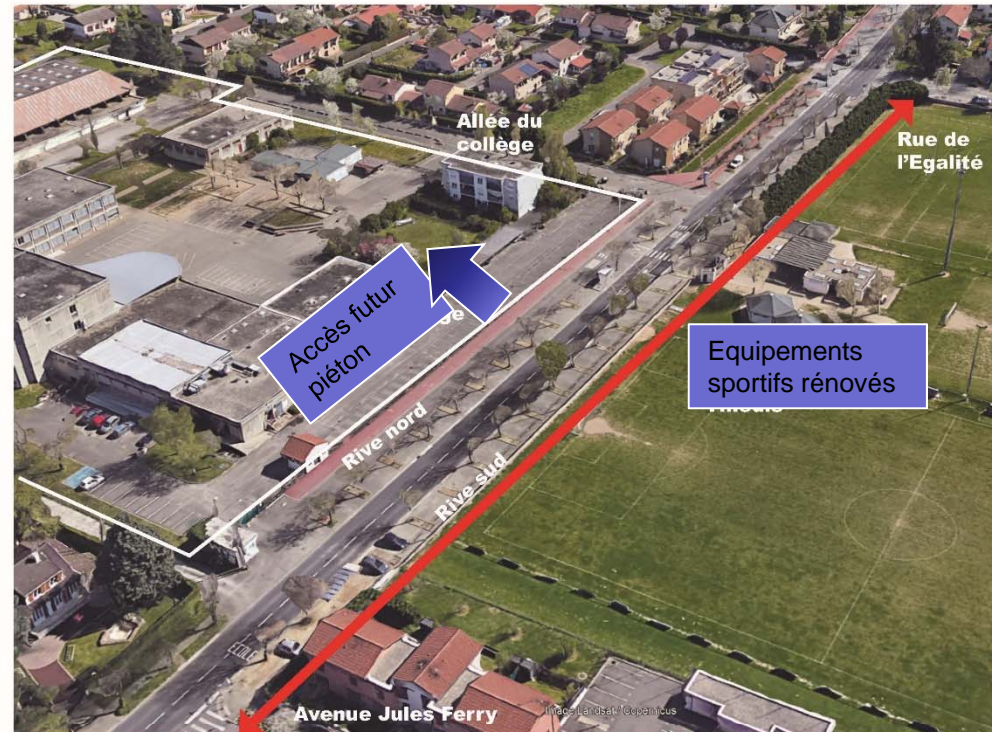
• Etat des lieux

Les plus :

- Un alignement d'arbre apportant de l'ombre (contraste important avec le trottoir côté collège non planté).
- Une largeur de voirie permettant d'avoir une bonne capacité de stationnement à proximité des équipements publics
- Le massif planté en rive nord est intéressant et fait tampon entre la chaussée et les nouveaux logements.
- Un espace pelouse privé devant la clôture des logements.

Les moins :

- Un espace très monotone
- Des limites des équipements publics peu qualifiées
- Peu d'espaces dédiés aux piétons
- Les revêtement de trottoirs disparates et vieillissant (asphalte rouge, terre battu, béton, enrobé...)
- Les arbres sont globalement en état moyen à mauvais



GRAND LYON



Séquence Collège

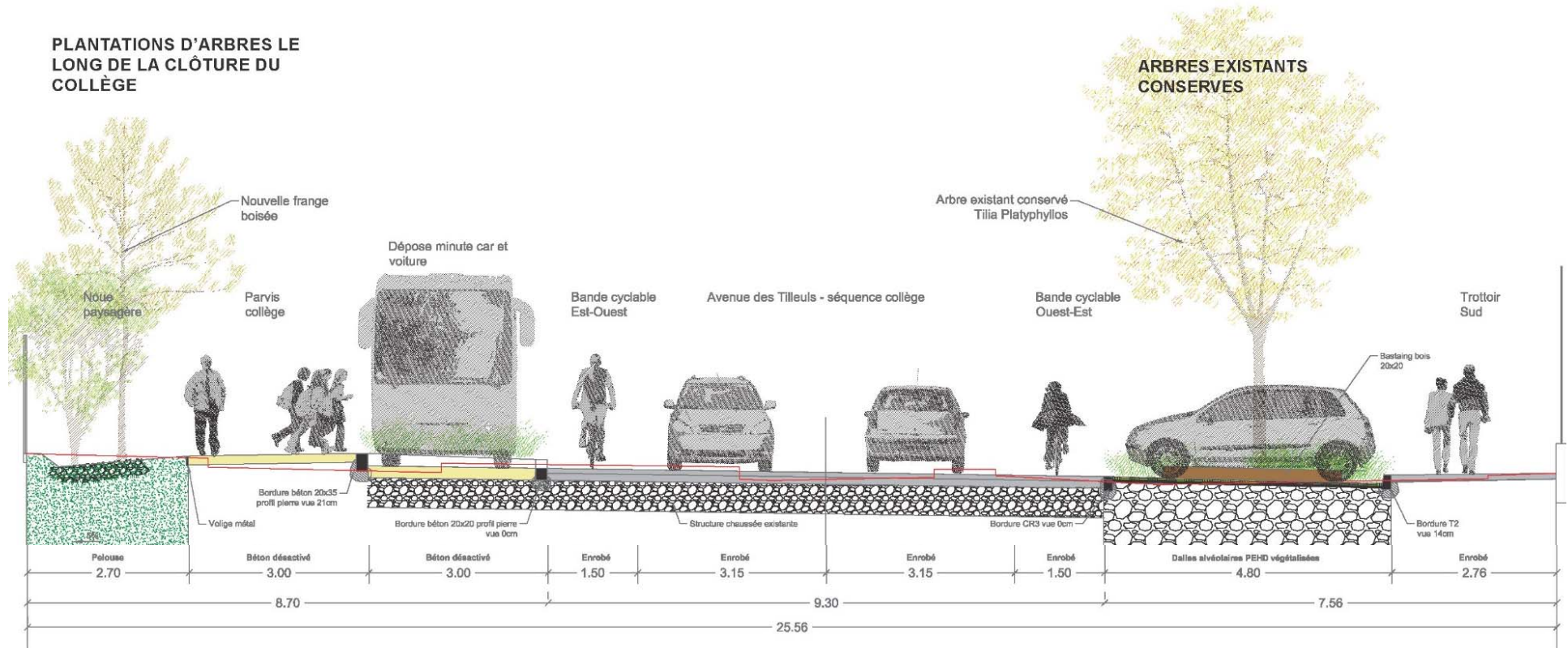
- Coupe de l'existant



Séquence Collège

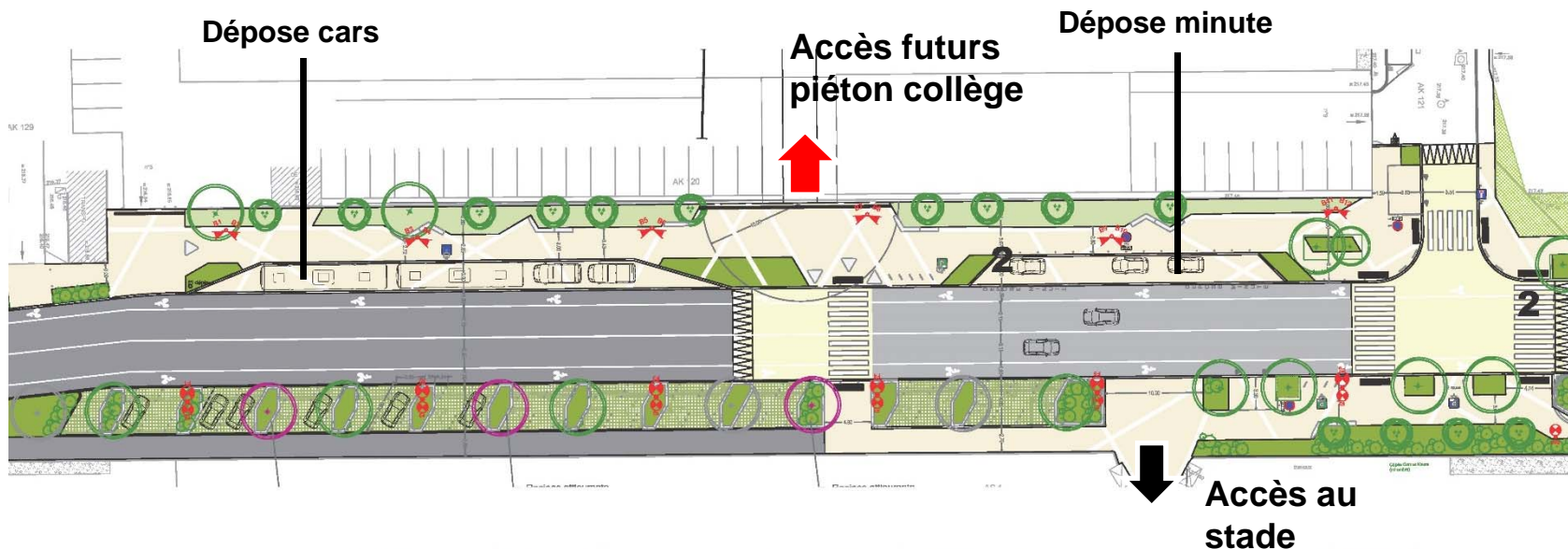
- Coupe de principe

PLANTATIONS D'ARBRES LE LONG DE LA CLÔTURE DU COLLÈGE



Séquences Collège

- Plan des dessertes des équipements



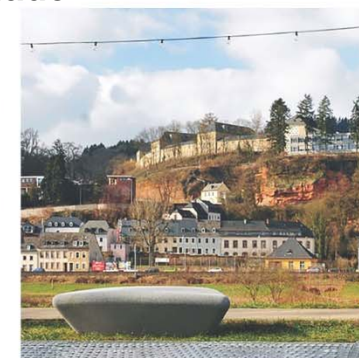
Ganivelle



Lisse bois basse



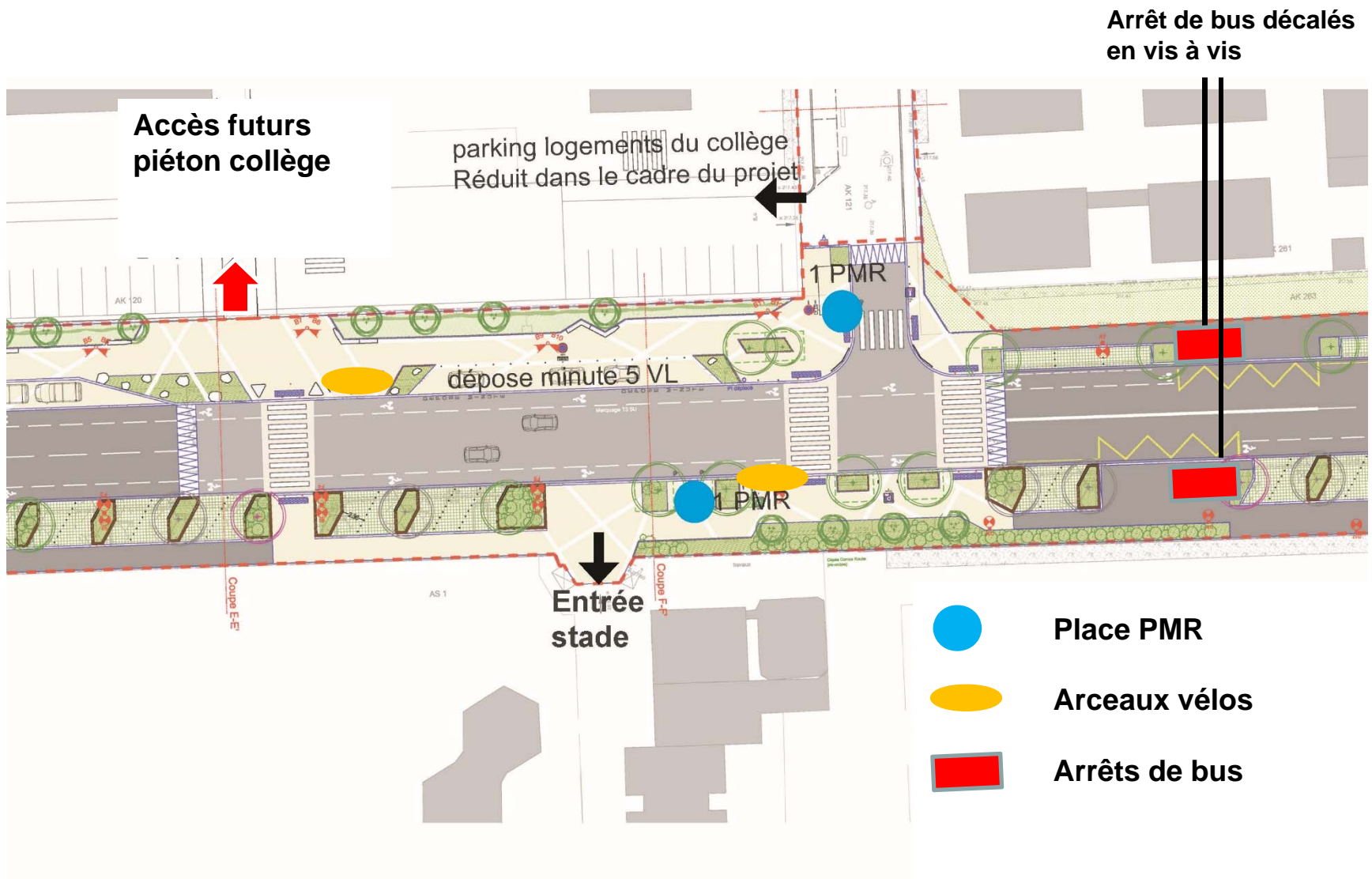
Protection ponctuelle le long de la noue contre la clôture



Mobilier béton de protection du parvis

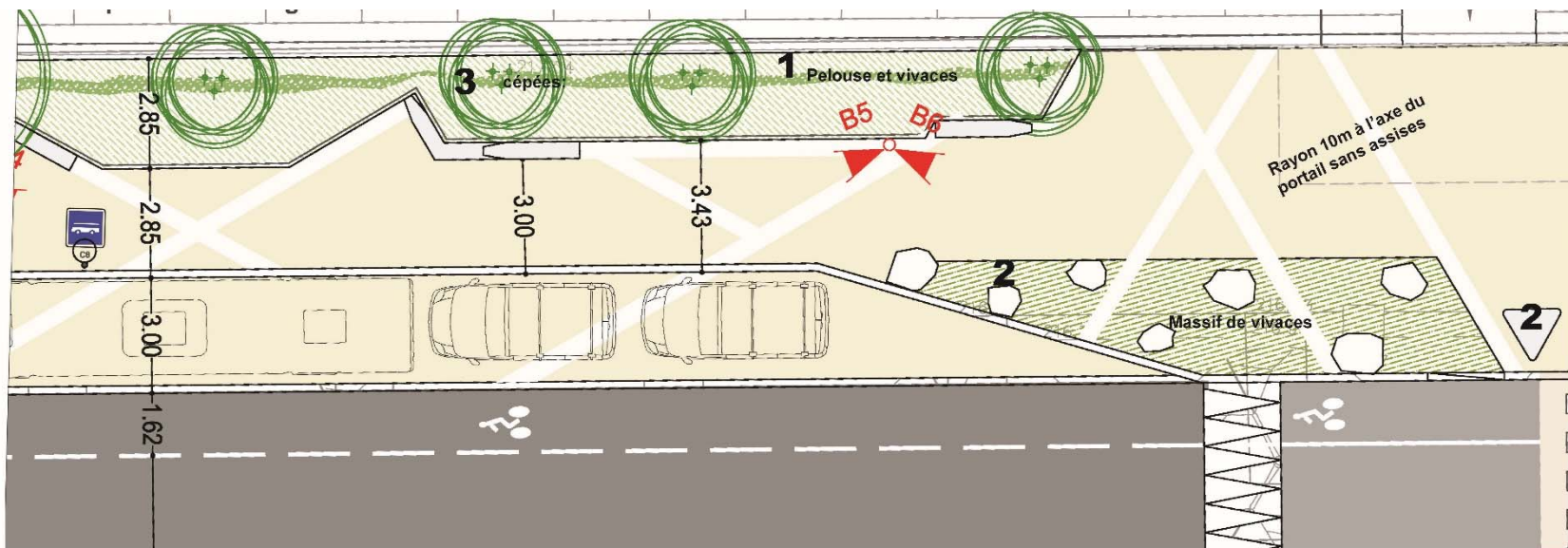
Séquences Collège

- Plan des dessertes des équipements



Séquences Collège

- Zoom sur le parvis du collège



1 Pelouse et vivaces en pied de clôture. Espace ouvert



2 Massifs de vivace - massifs ouvert sans arbuste
H = 50 cm maxi



3 cépée arbustif remonté : Ligustrum ibota
(système racinaire superficiel H=3m)



Séquence Collège

- Perspective d'intégration



Séquence Est

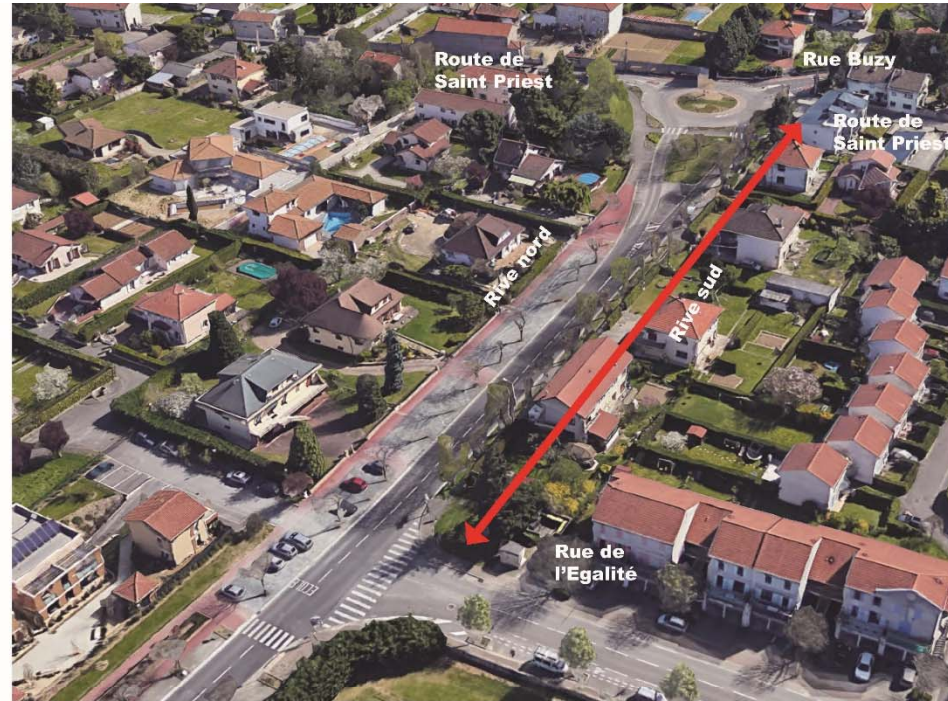
• Etat des lieux

Les plus :

- Une ambiance résidentielle avec un alignement d'arbre de qualité
- Un rapport intéressant entre espace public et privé grâce à des clôtures basses et non opaques sur la majorité des habitations

Les moins :

- Un stationnement peu cadré mais qui reste mieux identifié qu'en séquence ouest
- Un cheminement piéton inférieur à 1.40m en rive sud
- Les arbres sont globalement en état moyen à mauvais



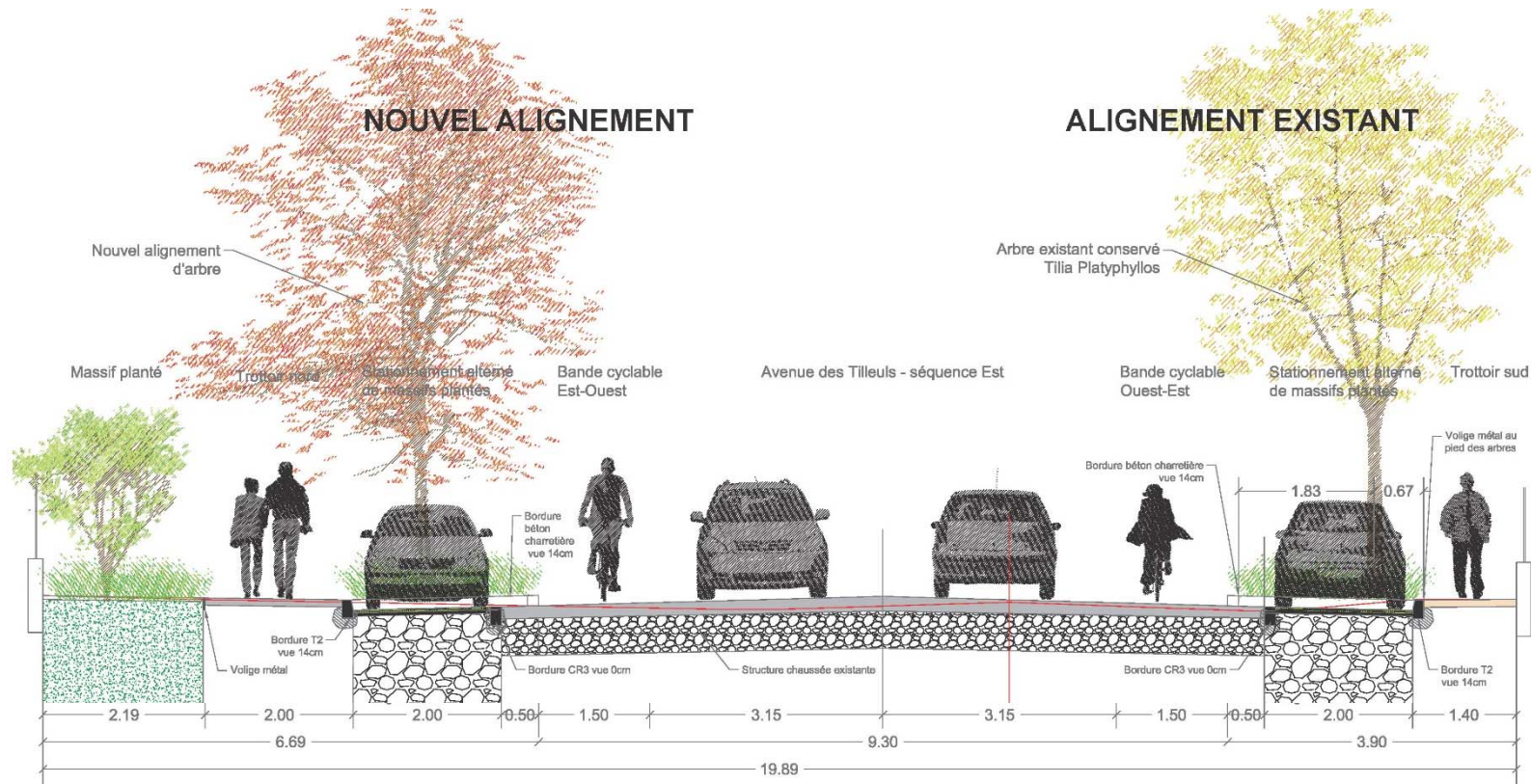
Séquence Est

- Coupe de l'existant



Séquence Est

- Coupe de principe



Séquence Est

- Perspective d'intégration



Planning prévisionnel

Avril 2019:

- finalisation des études opérationnelles
- Lancement de la consultation des entreprises de travaux pour les espaces publics
- Démarrage des travaux de rénovation de la canalisation d'eau potable

Été 2019

- Enfouissement des réseaux aériens par la mairie de Mions et le Sigerly
- Finalisation des travaux sur la canalisation d'eau potable
- Sélection des entreprises travaux

Octobre 2019:

- Lancement des travaux d'aménagement des espaces publics pour 10 mois

Été 2020:

- Fin des travaux.

Dispositif en phase chantier

- **Mesures pour la réduction des nuisances :**
 - Maintien de la circulation sous alternat,
 - Maintien des accès riverains en quasi-permanence,
Si accès impossible, communication individualisée de l'entreprise,
 - Chaussée humidifiée pour éviter l'émission de poussière.



Merci de votre attention

Temps d'échanges